



Zeichen- / Beschriftungslegende	
Schaffkorn	
Stahlbeton (STB)	
Stahlbeton-Fertigteil (FT)	
Beton, unbewehrt	
Mauerwerkswand	
Mauerwerkswand, nach Installation zu mauern	
Leichte Trennwand	
Breitschalthebel BSH	
Minerale Dämmung (Steinwolle)	
Synthetische Dämmung (Schaumstoffe EPS/XPS)	
vorgehängte Fassade: Holzschalung, UK, hinterl. Dämmung	
Kies / Boden	
Ortsoberfläche	
Vorwand	
WC-Trennwand	
Brandschutz	
Allgemein	
feuerbeständig	F30 (h)
hochfeuerhemmend	F30 (nh)
feuerhemmend	F30 (h)
Brandwand	BW
Wand in Bauart einer Brandwand	BSW
aus nicht brennbaren Baustoffen	AB
in wesentlichen Teilen aus nicht brennbaren Baustoffen	AB
Türen	
feuerbeständige Tür	T30
feuerhemmende Tür	T30
Rauchschutztür, rauchdicht, selbstschließend DIN 18095	RS
vollständig dicht- und selbstschließende Tür	VDS
vollständig dichtschließende Tür	VD
dichtschließende Tür	D
nicht abschließbar	N
Tür mit Panikfunktion	P
Qualifizierung der Panikfunktion	B, C, D, E
Türöffnungsführung Panik: einseitig, anstrahlend	s. bzw. a
Türwerk Fassade	FA
Türwerk Innenwand	IT
Türwerk Metallbau / Rahmen Türen	MB
Brandschutzverglasungen	
Glas mit Schutz vor erhöhter Wärmestrahlung, fh / fb	F30 / F30
Glas ohne Schutz vor erhöhter Wärmestrahlung, fh / fb	G30 / G30
Wand- und Deckenoberflächen	
Fliesen	FL
Sichtbeton (hohe gestalterische Anforderung)	SB3
Putz-Gipsputz-Kalkmörtelputz	PU/GP/KZP
Anstrich / Spachtelung	AS / SP
Heizung	H
Wärmedämmung	WD
Holzverkleidung	HV
Schallschutz	
Laute, Rwp Angabe des Prüfschallleistungsindex	AB
Wärme, Rwp Angabe des Schalldämmindex	AB
Achtung! Sämtliche Aussparungen/Einbetonierte Leitungen HLS / ELT sind mit der Durchbruchplanung dieser Fachplaner abzugleichen bzw. zu ergänzen!	
Beschriftungen / Kürzel	
Oberkante	OK
Unterkante	UK
Vorderkante	VK
Außenkante	AK
Innenkante	IK
Rohdecke	RD
abgehängte Decke	AD
Fertigfußboden	FFB
Rohfußboden	RFB
Bodenplatte	BP
Rohkante	RV
Fertigkante	FK
Überzug	UEZ
Unterzug	UZ
Sturz	STZ
Brüstung	BR
lichte Raumhöhe über OK FFB	LRI
lichter Durchgang	LD
Installationsschacht	INST-S
Bodenentwurf (Bodenablauf) mit Gefälle - min. 2 ‰	
Bodenentwurf (Bodenablauf) ohne Gefälle	
Regenrinne	RR
Elektroverleitet	UV
Feuerlöscher	FL
Notausgang	NA
Rauchabzug	RA
Nach Installation Mauern	NIM
Beschriftungen / Kürzel / Zeichen	
Deckendurchbruch	DO
Bodendurchbruch	BO
Kernbohrung (Grundriss, Schnitt)	KB
Schubrohr	SR
Wand-/Bodenschütz/-ausparung / WS/WBS/BA	
Deckenschütz/-ausparung / DSA	
Unterzug-/Wanddurchbruch (UZD, WD)	
Wanddurchbruch	WD
Rohrsohle	RS
Rohrtrasse	RA
über	u.
unter	u.
oben	o.
unter	u.
Hohtiger	HT
Breite / Tiefe / Höhe	BTH
Hohtiger	HP
Hohtiger	HP
Tieppunkt	TP
Elektr.	E
Heizung	H
Lüftung	L
Sanitär	S
Sanitär	S
Sanitär	S
Kabelkanal	KK
Mediansäule	MS

RSV 07 5 A G Ü AU 1000 V 0

ZU BEACHTENDE HINWEISE

Sämtliche Angaben und Maße sind von den ausführenden Firmen vor Arbeitsbeginn zu prüfen. Dieser Plan ist nur in Verbindung mit den in den Originalen enthaltenen Zeichnungen und den Angaben der Baubehörde zu betrachten. Die Abweichungen der Baubehörde sind für die Baubehörde zu berücksichtigen.

Nr.	Lsh.	Verfasser	BT	Planart	Datierung	Laufnummer	Status	Index
01	0	31.01.25						

PROJEKT
Neubau Realschule Vilsbiburg

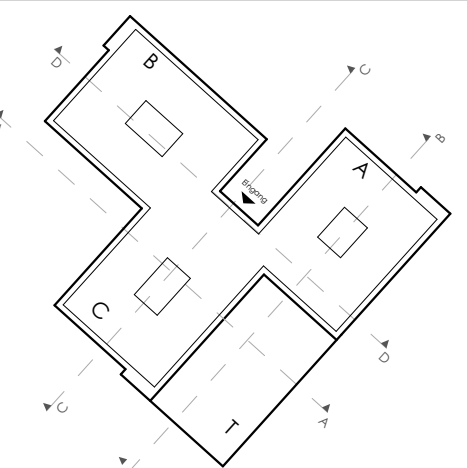
NUMMER:
07

Überplanung
Schnittpunkt EG mit
Außenanlagen

MAßSTAB
1:250



±0.00 = +448.70 ü.NN DHHN16



PLANSTAND / INDEX:	31.01.2025 / 0	Verfasser:	
PLANNUMMER:	S_A_G_Ü_AU_1000_V	Stand/ Freigegeben am:	31.01.25
Bearbeiter:			
Druckdatum:	31.01.2025		
Datier:	S_A_G_Ü_AU_1000_V		

BAUHERR:	Landkreis Landshut	PROJEKTELEITUNG:	PLANUNGSBÜRO:
vertreten durch:	Hr. Landrat Peter Dreier		
	Josef Neumann-Allee 1		
	84031 Eisenbach		
	Tele: 0871 / 408-0		
	Fax: 0871 / 408-1001		
	hochbau@landkreis-landshut.de		
	www.landkreis-landshut.de		

Landkreis Landshut
RSV 07 5 A G Ü AU 1000 V 0